



Comme si la crise ne suffisait pas !!

Mardi 27 janvier s'est tenu un CCE extraordinaire qui restera « gravé » dans l'histoire sociale de l'entreprise. En effet, si l'ordre du jour était intéressant, les informations données par la Direction ont jeté un « froid » parmi l'ensemble des élus du CCE.

Tout d'abord, **FO** est intervenu sur une information non officielle concernant un chantier de réforme du Congé de Fin de Carrière.

Comment est-il possible que les signataires des accords d'entreprise ne soient pas informés mais plus encore les Délégués Centraux ainsi les coordonnateurs groupe de chaque syndicat !

Ordre du jour du CCE du 27 janvier 2009 :

- ▶ Présentation du nouveau programme d'Entreprise Schneider Electric One Monde.
- ▶ Présentation des principes généraux d'évolutions de l'organisation Schneider Electric.
- ▶ Informations concernant les objectifs de la mission du chargé de projet sur la partie OEM Sensors de la BU Automation.
- ▶ Eventuelles répercussions en terme économique et social de cette mission sur l'équipe R&D dédiée de L'Isle d'Espagnac et sur le site industriel de Limoges.

Les élus **FO** du CCE ont interpellé, seuls, le président du CCE sur cette information qui fait l'effet d'une bombe et ont demandé une réponse officielle de la Direction sur sa question qui touche l'ensemble des salariés du l'UES SEI-SEF.

FO refusera toute remise en cause d'un acquit social historique et saura vous mobiliser pour défendre VOS DROITS.

ONE : Un projet d'entreprise Monde, oui ! mais pas pour les salariés

Concernant le nouveau programme d'Entreprise Schneider Electric ONE Monde, les informations communiquées aux élus ont fait l'effet de coups de massue à répétition.

Après une glorification de NEW2 qui a porté les résultats du groupe à 18Md€ en 2008 contre 9Md€ en 2004, une « louche » supplémentaire est redemandée pour 3 ans !!

Certes, **FO** peut comprendre une certaine nécessité d'amélioration permanente afin de maintenir Schneider Electric au TOP des grands groupes français internationaux. Or, cette nouvelle évolution va se faire une fois de plus sur le « dos » des salariés des pays matures dont la France qui va « payer » un lourd tribut pour ce nouveau programme d'entreprise (ONE).

=> **Faire plus avec moins de ressources !!**

Au delà du diagnostic (Métiers nouveaux, portefeuilles nouveaux, Accélération des pays émergents avec un fort potentiel et un profil de croissance forte, mise en place de bridge, Développement Durable),

la Direction souligne, à grands renforts d'audits et interviews invérifiables, le manque de cohérence, pour les clients, entre les entités et les pays...

Ainsi ONE, au delà de l'amélioration nécessaire pour nos clients, va s'architecturer autour du projet « simplification » :

- ▶ Simplification des organisations
- ▶ Clarification des rôles
- ▶ Elimination de la bureaucratie inutile
- ▶ Réduction des couts et réaffectations des ressources

6 tendances mondiales :

- ▶ Energie
- ▶ Nilles économies
- ▶ Connectivité
- ▶ Mondialisation
- ▶ Solutions simples
- ▶ Sécurité

Gestion de l'énergie :

- ▶ Sure
- ▶ Fiable
- ▶ Productive
- ▶ Efficace
- ▶ Verte

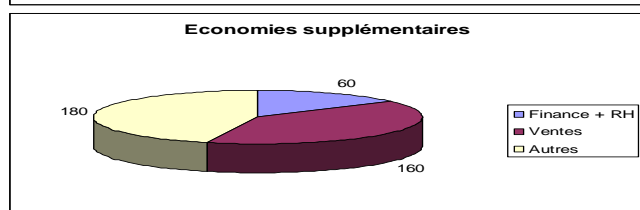
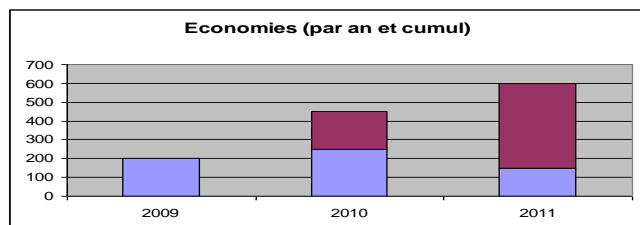
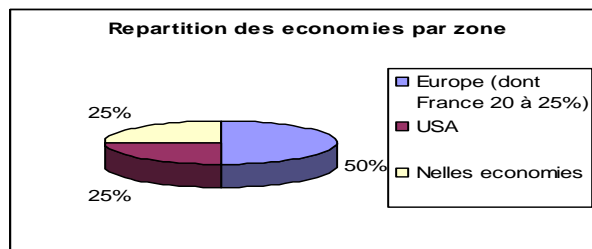
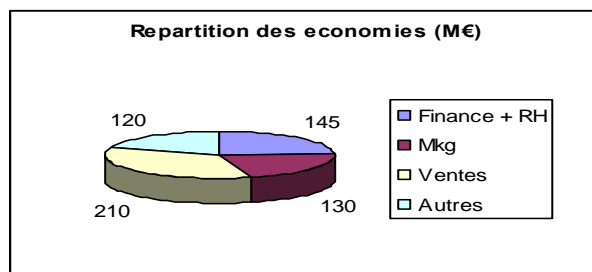
Schneider Electric :

Distribution Electrique ==> n°1
Automatisme ==> n°3
Energie sécurisée ==> n°1

Si une rationalisation des marques, des infrastructures (informatique, WEB), des entités juridiques peut se comprendre, est-ce une nécessité dans la conjoncture actuelle pour la survie du groupe ? L'essentiel des réductions va se faire sur une économie monde drastique des coûts de structures à hauteur de 600M€ à 1Md€ sur 3 ans (dossiers GPEC pour la France) et sur une productivité accrue.

Une transformation vers une offre « solutions et produits » ==> **Une pression insupportable dans les secteurs ventes et marketing.**

Une transformation encore plus orientée vers les zones émergentes ==> **L'Europe devra payer plus...mais surtout la France !!**



La Direction a continué dans « la provocation » en annonçant une réduction des coûts de structure Monde de 400M€ supplémentaires en cas de « conjoncture

défavorable » (volume trop bas).

FO a demandé que soit indiquée la référence du « volume trop bas » afin que la Direction ne profite pas de la conjoncture pour réaliser « encore plus de réductions d'effectifs dans les structures » !!!

Alors que certains accords de dossiers GPEC sont proposés à signature, comment se fait-il que dans les groupes de négociation, le volet « économie supplémentaire » n'a pas été évoqué !!!

Enfin, le programme d'entreprise Schneider ONE Monde prévoit une intensification de la productivité :

- ▶ réduction de centre de distribution ==> de 140 à 80,
- ▶ réductions de sites (usines, agences,...) ==> de 1400 à 1000,
- ▶ rebalancing (délocalisations) ==> 260M€/an

le tout pour 600 à 800M€ de gains Monde sur 3 ans.

Comment cela va-t-il se traduire concrètement en France? La direction nous doit des réponses !!!

ONE Monde : Une nouvelle organisation du groupe en perspective

Issues des 2 métiers traditionnels du groupe (Distribution électrique et Automatismes) organisés en 6 Business Unit (BU), l'organisation du groupe va se mettre en conformité à une nouvelle logique « solutions+produits » pour déboucher sur 4 métiers. L'explosion des BU est déjà programmé :

- ▶ BU Distribution Electrique + BU Ultra terminal ==> Power
- ▶ BU Automation ==> Process
- ▶ BU Bâtiment ==> Building
- ▶ BU Energie sécurisée ==> IT

Au regard des inquiétudes soulevées par ce programme d'entreprise basé uniquement sur les réductions de coûts, les élus **FO** du CCE ont obtenu de la Direction la tenue d'un autre CCE afin que soit présenté la déclinaison de ONE sur le Territoire France et soient apportées des réponses concrètes aux questions posées lors de ce CCE.

FO ne laissera pas la Direction réduire à *une peau de chagrin* les effectifs historiques qui ont bâti la grandeur du groupe actuel au détriment du seul profit à court terme !!!